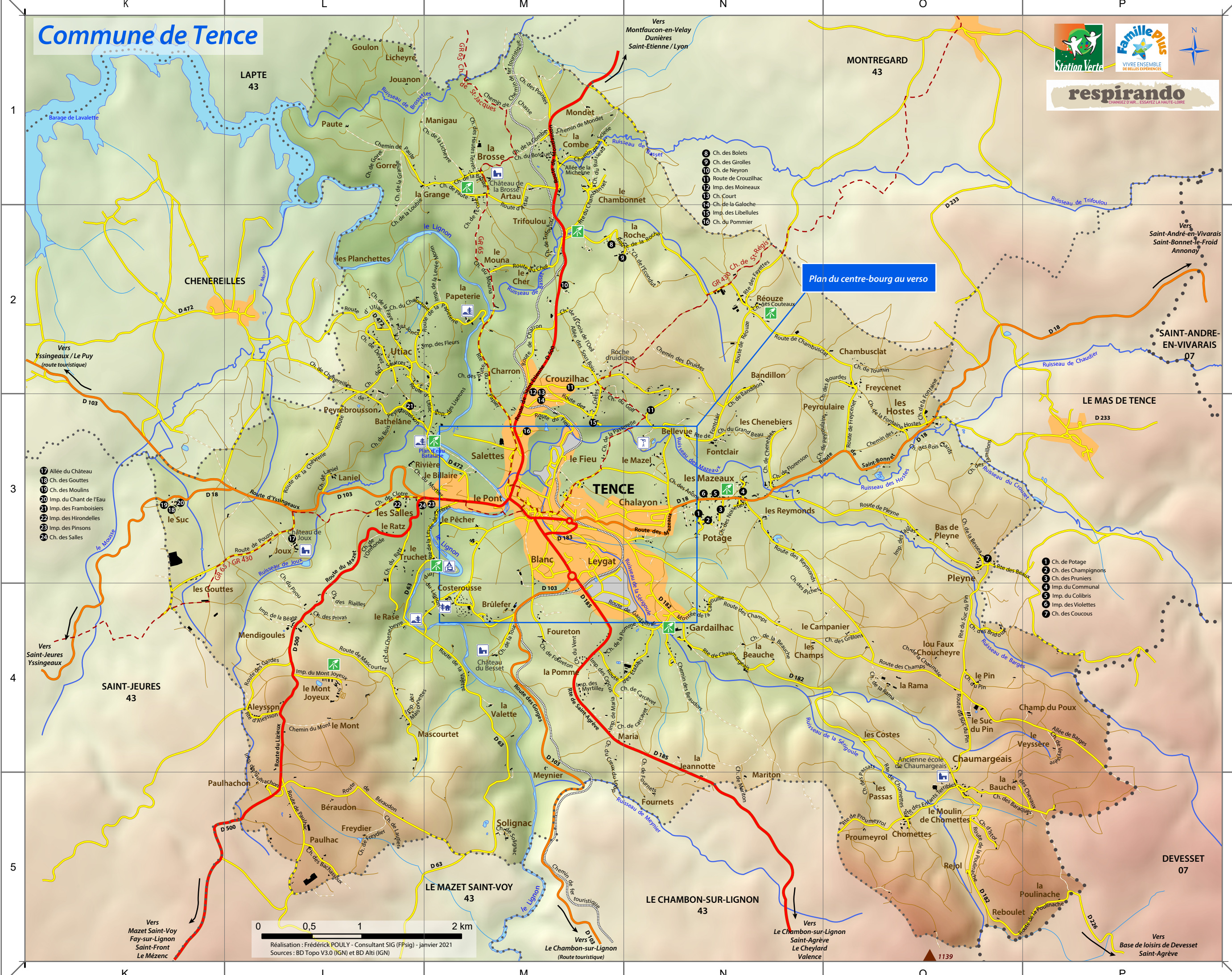


Commune de Tence



respirando
CHANGÉZ D'AIR... ESSAYEZ LA HAUTE-LOIRE

- Aire de pique-nique
- Camping-caravaning
- Centre de vacances
Centre d'accueil
- Éco-point
- Parking
- Patrimoine
- Putting-golf
- Route départementale principale
- Route départementale secondaire
- Route communale
- Route empierrée
- Sentier ou chemin agricole
- Chemin de Grande Randonnée
GR65, GR430
- Train touristique
- Voie Verte : Via Fluvia
- Rivière
- le Lignon, lac et étang
- Bourg
- Zone d'activité
- Relief**
- Elevée : 1383 m
Altitude
Faible : 750 m
- Limite communale
- Limite départementale



- 17 Allée du Château
- 18 Ch. des Gouttes
- 19 Ch. des Moulins
- 20 Imp. du Chant de l'Eau
- 21 Imp. des Framboisiers
- 22 Imp. des Hirondelles
- 23 Imp. des Pinsons
- 24 Ch. des Salles

- 8 Ch. des Bolets
- 9 Ch. des Girolles
- 10 Ch. de Neyron
- 11 Route de Crouzilhac
- 12 Imp. des Moineaux
- 13 Ch. Court
- 14 Ch. de la Galoche
- 15 Imp. des Libellules
- 16 Ch. du Pommier

- 1 Ch. de Potage
- 2 Ch. des Champignons
- 3 Ch. des Pruniers
- 4 Imp. du Communal
- 5 Imp. du Colibri
- 6 Imp. des Violettes
- 7 Ch. des Coucoucs

0 0,5 1 2 km
Réalisation : Frédéric POULY - Consultant SIG (FPsig) - janvier 2021
Sources : BD Topo V3.0 (IGN) et BD Alti (IGN)

Vers
Mazet Saint-Voy
Fay-sur-Lignon
Saint-Front
Le Mézenc

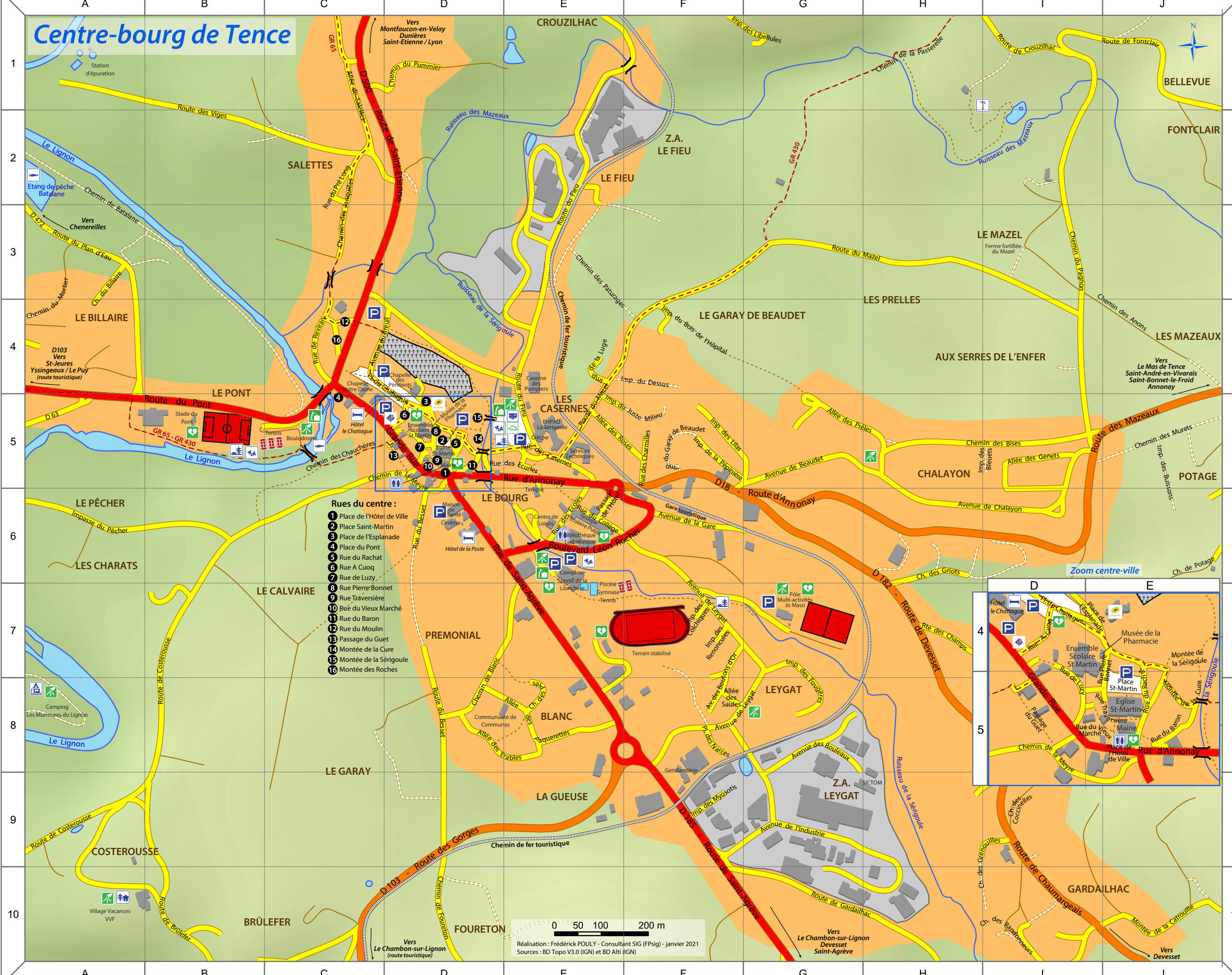
Vers
Le Chambon-sur-Lignon
Saint-Agrève
Le Cheylard
Valence

Vers
Le Chambon-sur-Lignon
Saint-Agrève
Le Cheylard
Valence

Vers
Base de loisirs de Devesset
Saint-Agrève

Centre-bourg de Tence

- Aire de pique-nique
- Aire de service pour Camping-Car
- Borne de recharge de véhicule électrique
- Camping-caravaning
- Centre de vacances Centre d'accueil
- Conteneur à accès contrôlé
- Défibrillateur
- Éco-point
- Hôtel
- Office de tourisme
- Parking
- Patrimoine
- Pêche
- Putting-golf
- Toilettes publiques
- Route départementale principale
- Route départementale secondaire
- Route communale
- Route empierrée
- Sentier ou chemin agricole
- Sentier ou chemin privé
- Chemin de Grande Randonnée GR65 - GR430
- Ruisseau
- le Lignon, lac et étang
- Bourg
- Zone d'activité
- Parc International Cévenol
- Cimetière
- Terrain de sport
- Relief**
- Elevée : 1382 m
- Altitude
- Faible : 335 m



- Rues du centre :**
- 1 Place de l'Hôtel de Ville
 - 2 Place Saint-Martin
 - 3 Place de l'Esplanade
 - 4 Place du Pont
 - 5 Rue du Rachat
 - 6 Rue A Cuocq
 - 7 Rue de Luzy
 - 8 Rue Pierre Bonnet
 - 9 Rue Traversière
 - 10 Rue du Vieux Marché
 - 11 Rue du Baron
 - 12 Rue du Moulin
 - 13 Passage du Guet
 - 14 Montée de la Cure
 - 15 Montée de la Sérigoüe
 - 16 Montée des Roches

0 50 100 200 m

Réalisation : Frédéric POULY - Consultant SIG (FPSig) - Janvier 2021
Sources : BD Topo V3.0 (IGN) et BD Alt (IGN)

