

LE MAZET-SAINT-VOY

Hauts-Lovés
Auvergne-Rhône-Alpes
France
Édition 2018

**Lou Ventor
et
Atelier du sabotier**
1, impasse du sabotier
43520 Mazet Saint-Voy
René Argaud : 04 71 65 04 12
06 44 89 13 70
Mail: rene.argaud@laposte.net

Ouvert les après-midi
toute l'année



Fête du terroir

**CARRELAGE - FAIENCE
CHAPPE LISSE**
Roger DEVIDAL
Tirebouras
43520 LE MAZET SAINT-VOY
Tél. / Fax 04 71 65 06 52
Port. 06 72 52 67 12



Visite guidée au jardin botanique ; de la plante à l'assiette.

La CCHL à votre service, pour vos démarches, contactez :
Siège administratif : 13 rue des écoles à Tenace 04 71 59 87 43
Bureau intercommunal 04 71 65 00 11 (du 1^{er} novembre au 30 avril)
Centre de loisirs intercommunal de Haut-Lignon 04 71 65 45 09
École de Musique intercommunale de Haut-Lignon 06 84 08 88 12
Ludothèque 04 71 59 59 13
Maison des Breuils 04 71 56 12 49
Portage de repas à domicile 04 75 30 29 37
Relais Petite Enfance 04 71 59 81 72 ou 06 74 52 75 34
Massage seniors 04 71 59 87 43
Service Public d'Assainissement Non Collectif (SPANC) 04 71 02 12 13
Syndicat de Gestion des Eaux du Volay



Centre de loisirs intercommunal du Haut-Lignon
Il accueille les enfants pendant les vacances scolaires, les mercredis et sur les temps
périscolaires (uniquement au Chambon-sur-Lignon et au Mazet Saint-Voy)
3 lieux d'accueil :
* Le Chambon-sur-Lignon 04 71 59 77 07
* Le Mazet Saint-Voy 04 71 65 02 43
* Tenace 04 71 65 45 09

www.cc-hautlignon.fr

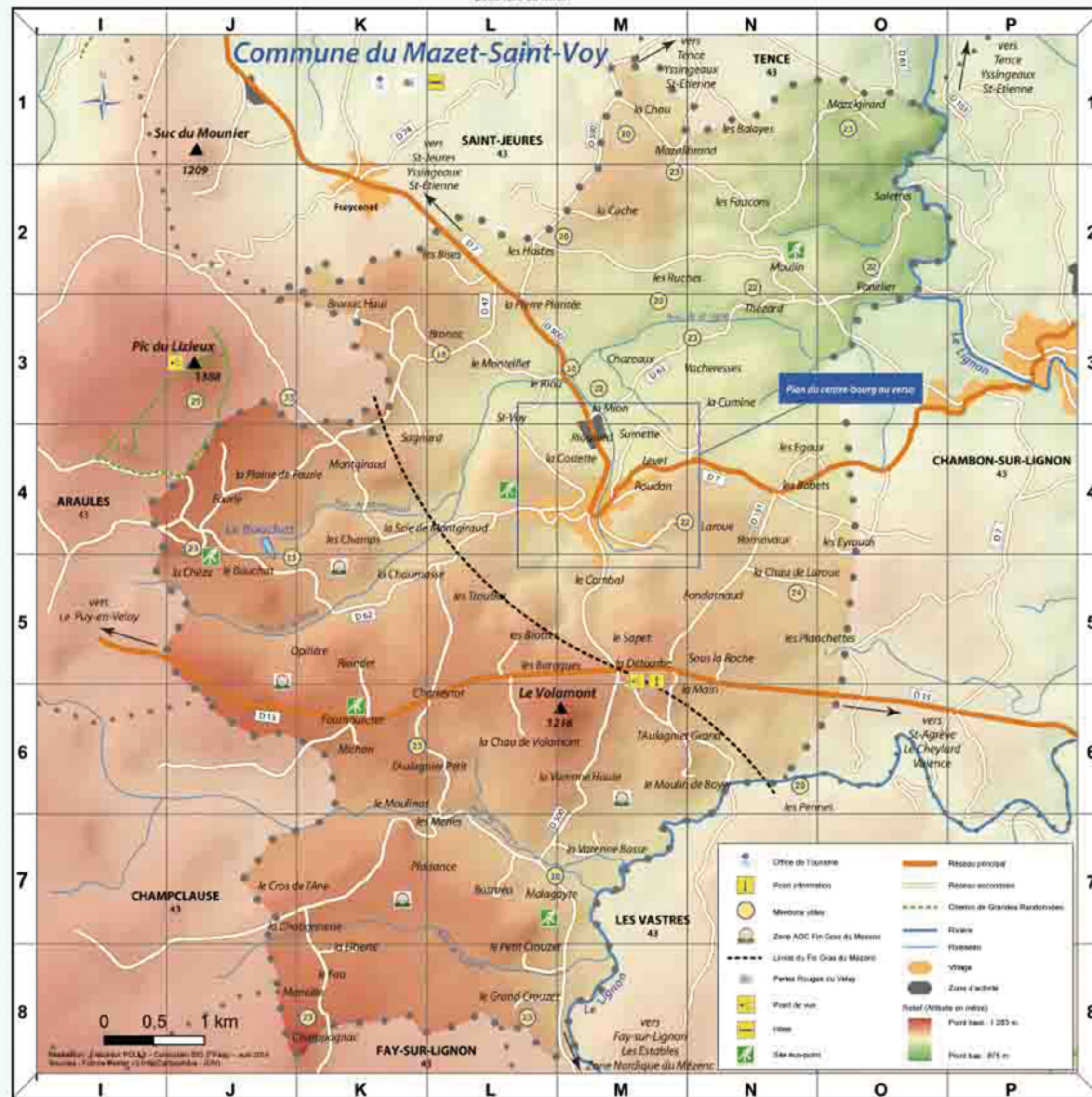
Office de Tourisme du Haut-Lignon :

- Le CHAMBON-SUR-LIGNON
2, route de Tenace - 43400
Tél. 04 71 59 71 56 - Fax 04 71 65 88 78
lechambon-sur-lignon@ot-hautlignon.com
- TENACE
32 grande rue - 43190
Tél. 04 71 59 81 99 - Fax 04 71 59 83 50
tenace@ot-hautlignon.com
- LE MAZET SAINT-VOY
Place des Droits de l'Homme - 43520
Tél. 04 71 65 07 32
lemazet@ot-hautlignon.com
www.ot-hautlignon.com

BEBOCK
bar & cave à bières
- 1000 volumes à découvrir
- 200 années de tradition
- 100 variétés de bières
- 100 variétés de vins
- 100 variétés de champagnes



Les trientagon au jardin botanique.



- Adresses utiles (18 à 37) :**
- Horizon 3000, centre de vacances Bronac L3
 - Halle Fermière, Office de Tourisme du Haut-Lignon E6
 - Sites préhistoriques (plusieurs localisations)
 - Eglise de Saint-Voy 11^{ème} siècle B3
 - Maisons fortes et manoirs - pas de visite (plusieurs localisations)
 - Villages remarquables (plusieurs localisations)
 - Réserve cynégétique (plan communal) N5
 - Parcours botanique 5 kms F2
 - Jardin botanique de montagne E6
 - Galerie d'art Lou Ventor D7
 - Artisanat des diaconesses de Reully C2
 - Pic du Lizieux (1388 m) table d'orientation et sentier de Bonas J3
 - Boulodrome couvert intercommunal D3
 - Boule lyonnaise D5
 - Parcours sportif C5
 - Ski de fond alternatif J3
 - Tennis H2
 - Terrain de football C5
 - Salle de fitness D6
 - Exposition école du temps passé D6



Panoramic view of a village.

LE MAZET SAINT-VOY
Altitude : 1000 m - Population : 1162 habitants

Habité dès la préhistoire comme en témoignent divers vestiges (dolmens, menhirs, pierre à cuvette), la commune, dominée par la ligne volcanique bleue du Lizieux, marquée par la culture réformée au XVI^{ème} siècle, resta un des hauts lieux du protestantisme.

Le Mazet Saint-Voy a su évoluer, réhabilitant son centre bourg qui possède les services essentiels, revitalisant ses commerces par l'impulsion d'une activité artisanale dynamique.

De nombreuses manifestations se déroulent tout au long de la saison touristique (foire du terroir le 1^{er} week-end d'août, expositions, sorties découvertes, concerts, conférences, ...). Vous pourrez aussi pratiquer le tennis, la boule lyonnaise, la pêche en lac ou en rivière dans un cadre naturel préservé.

Au fil de vos balades, vous découvrirez des sites remarquables : la halle fermière, le jardin botanique, l'église de Saint-Voy, la maison forte de Panelier où séjourna Albert Camus, les moulins du Bouchat, le Pic du Lizieux culminant à 1388 m.

Nombreuses possibilités d'accueil (centre de vacances, gîtes, meublés, chambres d'hôtes, ...) au cœur de charmants villages traditionnels aux remarquables toitures de lauzes.

Antiquités - Brocante
Eliane et Philippe DEBARO
Ouvert tous les jours :
Juillet - Août - Septembre - Octobre
Chateaufort 43520
Tél. 04 71 65 01 66
Port. 06 85 40 99 96
LE MAZET SAINT-VOY
Sur la D15,
à 3 kms du Mazet Saint-Voy,
Direction Le Puy-en-Velay

AMGM
MECANIQUE GENERALE
10 route de Fay
43520 LE MAZET SAINT VOY
www.amgm43.com
Tél. 04 71 65 00 73
Fax 04 71 65 06 56



Fête du lin gras

Guilhot
construction bois
Maisons Dissature Bois
Maisons conformes à la RT2012
Maisons passives
Charpentes - Menuiseries
Madelonnet 43520 MAZET SAINT-VOY
guilhot.constructionbois@orange.fr
04 71 65 05 23 / 06 82 25 32 52
www.construction-bois-guilhot.fr

**Communauté
des Diaconesses
de Reully**
Le Moûtier Saint-Voy
Accueil-Artisanat monastique
Tél. : 04 71 65 05 45
soeursmoulier@free.fr

EspaceBois
 Charpente
 Isolation toiture
 Couverture-zinguerie
 Certifiée RGE
 Qualibat

Jérémy PLOTON
 06 46 19 07 97

ZA la Mion 43520 Mazet Saint Voy
 espacebois.ploton@laposte.net

ATELIER NECTARDECHOIS

Une prestation de transformation personnalisée : chacun ses fruits, chacun ses jus !
 Vente d'une gamme de jus et nectars artisanaux : dégustation et visites gratuites chaque premier samedi matin du mois.

Société Coopérative d'Intérêt Collectif NECTARDECHOIS - 07430 PAULHARES - 04 75 06 12 18



Sortie VTT du XV de France de rugby.

TAXI DU LIZIEUX
 Toutes distances, 24h/24h
 Sandrine NEBOIT

Chemin de la Roue
 43520 MAZET ST-VOY
 06 14 50 77 24 - 04 71 65 06 25



Eglise de Saint-Voy et Pic du Lizieux.

HALLE FERMIERE
 DU HAUT-LIGNON

cultivons le goût du terroir

Au Mazet-Saint-Voy
 04 71 65 07 32
 www.hallefermiere.com

BOUTIQUE
 PRODUITS DU TERROIR
 & ARTISANAT LOCAL

OUVERTE TOUTE L'ANNÉE
 7 J/7 EN JUILLET ET AOÛT
 6 J/7 EN JUIN ET SEPTEMBRE



Voyage scolaire : accueil et résistance.

Alain Chazot
ÉLECTRICITÉ GÉNÉRALE

LE MOULIN DE JONAC
 43520 LE MAZET SAINT-VOY
 Tél. 04 71 65 08 31 Mobile 06 07 03 51 69
 mail : chaelec@live.fr



Bleu blanc rouge.



Cartographie : Frédéric POULY, FPaig - Crédits photos : P. MERMET-BOUVIER, A. DEBARD, Ch. PAULET, VFMage, CCHL - Création et réalisation : Imp. ROUX 04 71 59 80 85 - Dépôt légal juillet 2016

- Adresses utiles (1 à 17) :**
- Ecoles - crèches C6
 - Mairie - Bibliothèque D6
 - ESEAT Les Amis du Plateau D2
 - Centre de loisirs intercommunal C6
 - Cabinet médical D6
 - Casern des pompiers E6
 - Résidence du Lizieux - maison de retraite E5
 - La Poste D6
 - Salle du Garay C1
 - Lieux de cultes (plusieurs localisations)
 - ZA de Rioutord et de la Mion D2
 - Auberge du Soleil D6
 - Le Fario (bar, salle de jeux) D5
 - Resto d'Emilie D6
 - Restaurant Les Moulins du Bouchat (plan communal) J4-5
 - Camping municipal *** et aire de service pour camping-car G2
 - Centre de vacances « La Costette 1000 » C1



Printemps au Mazet.

IMPRIMERIE ROUX

Brochures, dépliants, flyers, affiches
 faire-part, cartes, caméts...

Z.A. de Leygat - 43190 TENCE
 Tél. 04 71 59 80 85 - Fax 04 71 65 42 86
 E.mail : imprimerie.roux@wanadoo.fr

Menuiserie Charpente
 Couverture Lauzes

Yannick FROMENTOUX

Les Moulins
 43520 LE MAZET ST-VOY
 Téléphone : 04 71 65 08 75
 Portable : 06 10 94 85 77
 Messagerie : fplay@sofr.fr



Orchestre d'Auvergne.



Le sabotier.

FROMAGE Bio
 BREBIS
 CHÈVRE
 FAISSELLE
 FRAIS BOISN
 TOMME BLEU
 SÉCHON RÂPÉ
 CROTTIN Lait
 TOMMETTE PORTION
 YAOURT MÉLANGE

Val d'Ormeze
 Ardèche

www.brebisbio.com

Site du Mazet Saint Voy
 Site de Gilhoc sur Ormeze



Marché de Noël.



Le berger et la transhumance.

EXPLOITATION FORESTIÈRE

Achat de forêts et de bois sur pied
 Estimation - Gestion
 Travaux

Laurent POYET
 04 71 65 08 91 - 06 80 93 24 94
 laurent.poyet@chabmail.fr
 www.achat-bois-forest-hautealpe.fr
 Le Sapet - 43520 LE MAZET ST-VOY

Camping de Surnette ★★

60 emplacements
 5 chalets locatifs
 Tennis, jeux d'enfants, ateliers fitness
 WIFI gratuit

Au Mazet-Saint-Voy
 Tél. 04 71 65 05 69
 camping.surnette@mazet-st-voy.com

